



# PIACOM\_ERP

CÔNG TY CỔ PHẦN TIN HỌC VIỄN THÔNG PETROLIMEX  
GIỚI THIỆU GIẢI PHÁP  
**PIACOM\_ERP**



CÔNG TY CỔ PHẦN TIN HỌC VIỄN THÔNG PETROLIMEX



## GIỚI THIỆU GIẢI PHÁP **PIACOM\_ERP**

### **CÔNG TY CỔ PHẦN TIN HỌC VIỄN THÔNG PETROLIMEX (PIACOM)**

**TRỤ SỞ CHÍNH:** Số 1 Khâm Thiên, Phường Khâm Thiên, Quận Đống Đa, Thành phố Hà Nội

**Văn phòng giao dịch:** Tầng 15, tòa nhà Detech – Số 8C Tôn Thất Thuyết, Phường Mỹ Đình 2, Quận Nam Từ Liêm, Thành phố Hà Nội

ĐT: 84-24-3518 2072 - Fax: 84-24-3518 2067

Email: [contact.piacom@petrolimex.com.vn](mailto:contact.piacom@petrolimex.com.vn) - Website: <http://www.piacom.com.vn>

### **CHI NHÁNH MIỀN NAM**

**Địa chỉ:** Tầng 6, tòa nhà WIN HOME – Số 209 Hoàng Văn Thụ, P. 8, Q. Phú Nhuận, TP. Hồ Chí Minh

ĐT: 84-28-3825 7194 - Fax: 84-28-3825 7195



**PIACOM\_ERP** là giải pháp quản trị nguồn lực doanh nghiệp kinh doanh xăng dầu. Sản phẩm do Công ty cổ phần Tin học Viễn thông Petrolimex (PIACOM) phát triển, phù hợp với các doanh nghiệp hạ nguồn xăng dầu.

PIACOM\_ERP hỗ trợ doanh nghiệp quản trị chặt chẽ các nguồn lực cần thiết cho quá trình kinh doanh:

- Nguồn lực tài chính
- Hàng hóa, vật tư, tài sản cố định, máy móc thiết bị
- Nguồn nhân lực
- Quy trình công nghệ, quy trình quản lý
- Hệ thống thông tin
- Thương hiệu, uy tín doanh nghiệp
- Khách hàng, đối tác
- Các mối quan hệ
- ...

**PIACOM\_ERP** là sự kết hợp nhuần nhuyễn công nghệ tiên tiến với các quy trình quản lý ngành xăng dầu được hình thành qua nhiều năm kế thừa các hệ thống quản trị xăng dầu tiên tiến trên thế giới, đáp ứng các yêu cầu:

- Phù hợp với Luật pháp Việt nam: Luật Kế toán, Luật Thương mại, Luật CNTT...
- Hỗ trợ quản trị và khai thác hiệu quả các nguồn lực
- Cung cấp thông tin chính xác, kịp thời cho điều hành kinh doanh
- Tối ưu hóa các quy trình nghiệp vụ
- Đảm bảo sự liên thông về thông tin trong toàn doanh nghiệp
- Thiết kế cho phép tùy biến linh hoạt
- Đáp ứng yêu cầu thay đổi mô hình tổ chức quản lý
- Kiểm soát tất cả các tác nghiệp của người dùng cuối
- Cho phép phân cấp phù hợp, phân quyền đúng người đúng việc
- Có khả năng khôi phục lại hệ thống khi xảy ra sự cố





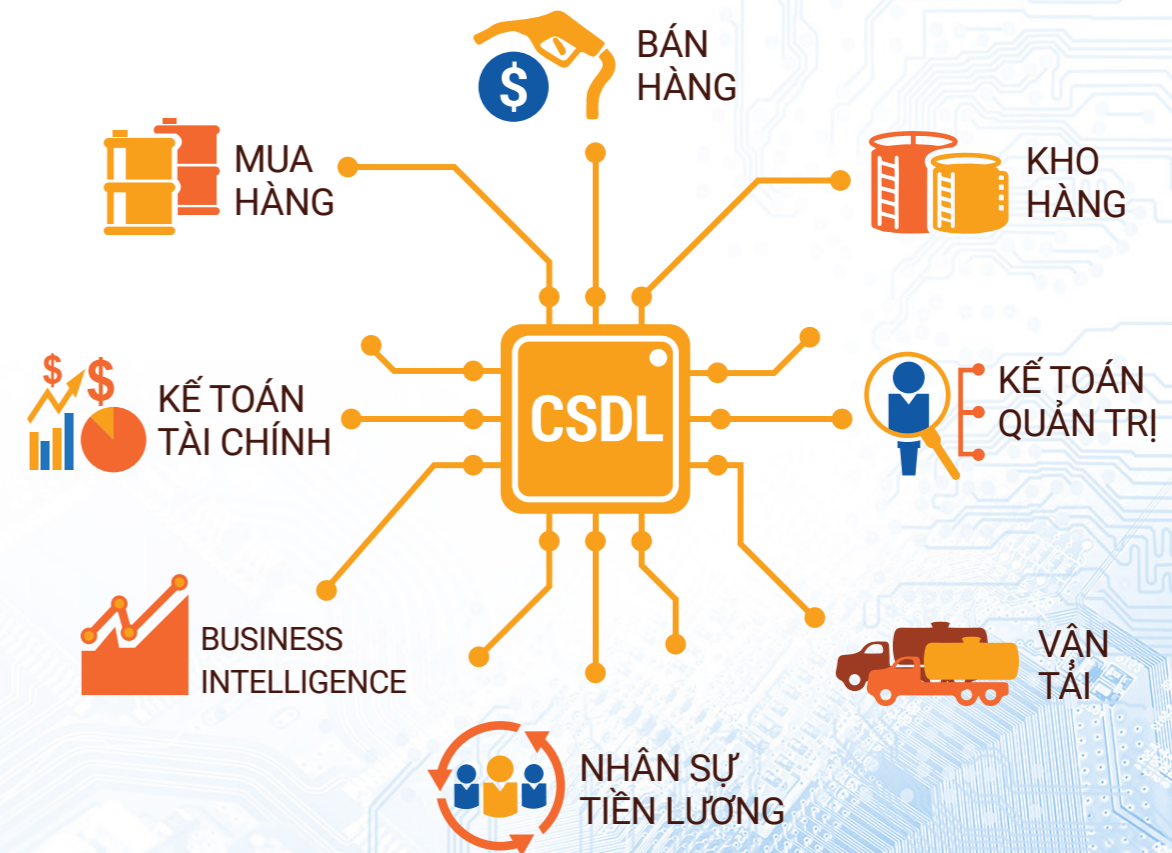
**PIACOM\_ERP** là một giải pháp công nghệ đồng bộ cho quản trị doanh nghiệp do có sự kết hợp chặt chẽ giữa Phần mềm quản lý và các ứng dụng Tự động hóa, là nội dung cơ bản của chuyển đổi số doanh nghiệp. Sản phẩm được thiết kế theo mô hình tập trung dữ liệu, hoạt động trên mạng diện rộng với ba lớp: Lớp dữ liệu, lớp nghiệp vụ và lớp giao diện, đảm bảo tính bảo mật và an toàn dữ liệu cao.

**PIACOM\_ERP** đáp ứng tính linh hoạt theo yêu cầu triển khai

- Cho phép lựa chọn theo quy mô triển khai: Có thể triển khai tổng thể cho toàn bộ doanh nghiệp hoặc riêng rẽ cho một bộ phận
- Cho phép lựa chọn mức độ kiểm soát quy trình theo yêu cầu của người quản lý: Tránh tình trạng tạo nên tính phức tạp quá mức cần thiết sẽ gây thiệt hại doanh nghiệp
- Có khả năng lựa chọn phân hệ phần mềm, module tự động hóa để triển khai phù hợp với lộ trình đầu tư của doanh nghiệp

## CÁC PHÂN HỆ CỦA PIACOM\_ERP

PIACOM\_ERP bao gồm các phân hệ chính: Mua hàng, bán hàng, kho hàng, vận tải, kế toán tài chính, kế toán quản trị...được thiết kế theo mô hình tập trung dữ liệu. Các phân hệ được thiết kế liên thông, đảm bảo tính kế thừa dữ liệu. Dữ liệu được đưa lên một lần và được khai chung trên toàn hệ thống tránh trùng lặp, sai sót và nâng cao năng suất lao động trong quản lý.







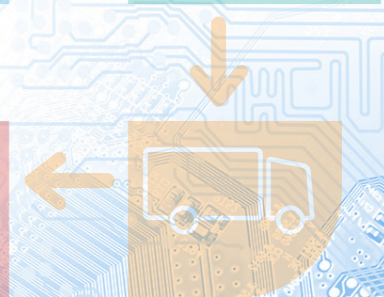
## PHÂN HỆ MUA HÀNG (MM - Material Management)



Phân hệ MM quản lý các giao dịch nhập, mua hàng, quản lý kho theo luồng quy trình từ yêu cầu mua hàng, đơn đặt mua hàng, hợp đồng....

- Quy trình đặt hàng
- Quy trình nhập khẩu
- Quy trình giao nhận hàng hóa
- Quản lý hóa đơn, thanh toán, ngoại tệ
- Quản lý unit costs của hàng hóa
- Các quy trình quản lý về lượng và giá trị hàng hóa tại kho
- Hệ thống báo cáo mua hàng

## MUA HÀNG







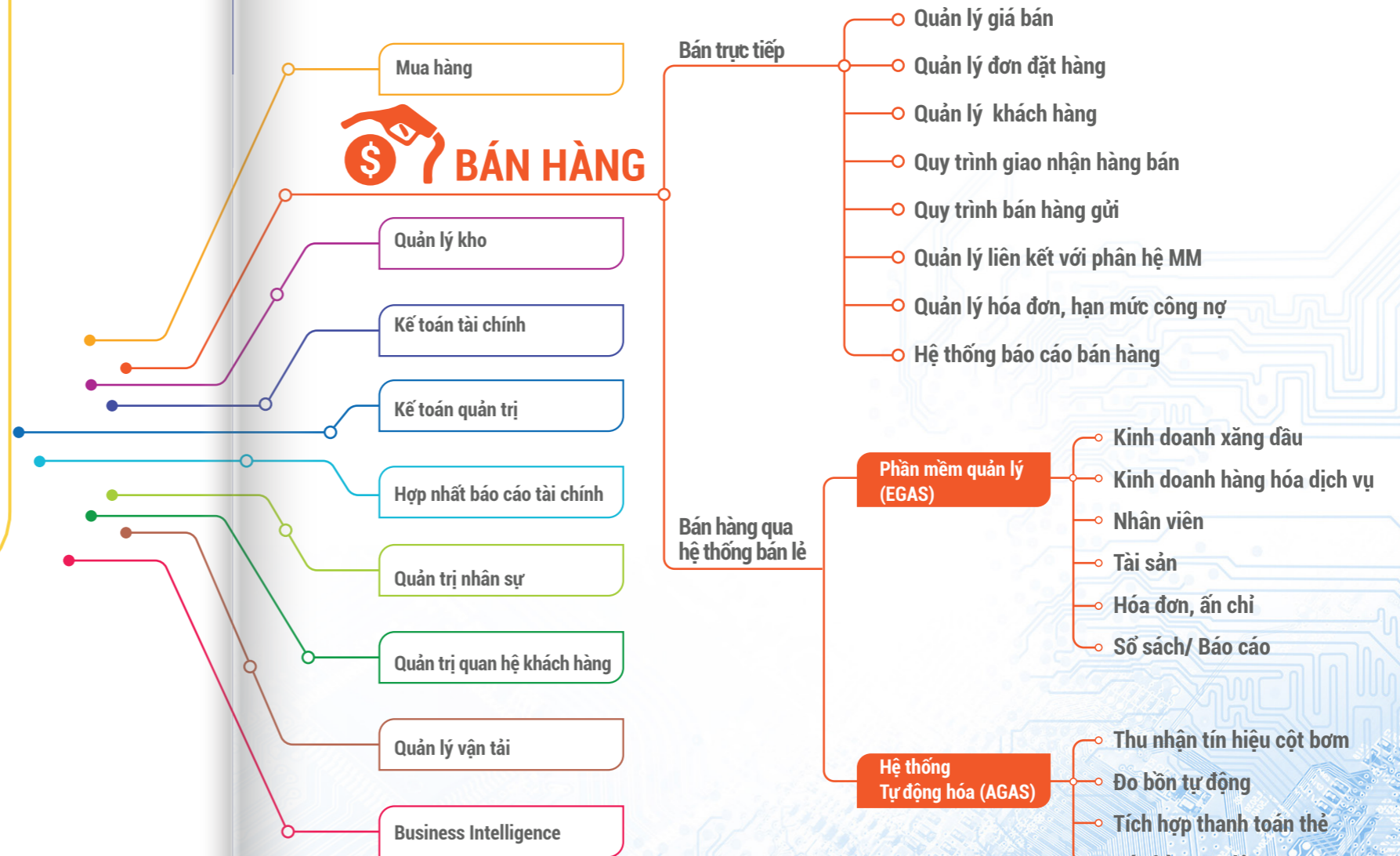
## PHÂN HỆ BÁN HÀNG (SD - Sale distribution)



Phân hệ bán hàng SD quản lý các giao dịch xuất, bán hàng theo luồng quy trình từ đơn đặt hàng, hợp đồng, xuất hàng, hóa đơn ... dữ liệu được tích hợp với phân hệ kế toán công nợ phải thu (AR).

- Quản lý giá bán
- Quản lý đơn đặt hàng
- Quản lý khách hàng
- Quy trình giao nhận hàng bán
- Quy trình bán hàng gửi
- Quản lý liên kết với phân hệ MM
- Quản lý hóa đơn, hạn mức công nợ
- Hệ thống báo cáo bán hàng

Phân hệ Bán hàng hỗ trợ quản lý hai phương thức: Bán trực tiếp của Văn phòng Tcty/Công ty/Chi nhánh, Xí nghiệp và bán qua hệ thống cửa hàng xăng dầu bán lẻ. Phương thức bán trực tiếp được hỗ trợ bởi hệ thống Tự động hóa bán xuất tại kho xăng dầu, cho phép giao nhận hàng hóa đúng, đủ, chính xác, an toàn, nhanh chóng. Thông tin từ hệ thống TĐH bán xuất được tự động tích hợp với phần mềm để quản lý quá trình bán hàng. Giải pháp quản lý bán lẻ tại các cửa hàng xăng dầu (CHXD) được hỗ trợ bởi các ứng dụng Tự động hóa CHXD (AGAS) cho phép quản lý chặt chẽ sản lượng, doanh thu, tiền bán hàng, giá bán, tồn kho,... Đặc biệt, giải pháp bán hàng tự động cho phép khách hàng tự bơm hàng và thanh toán bằng các phương thức thanh toán không dùng tiền mặt hiện đại: thẻ ngân hàng, QR code, ví điện tử...







## PHÂN HỆ QUẢN LÝ KHO (WM-Warehouse Management)



- Quản lý nhập - xuất - tồn kho hàng hóa
- Kiểm kê hàng hóa
- Trị giá hàng tồn kho theo các phương pháp: FIFO/ Moving average/ Standard đã được thiết lập cho từng material
- Hệ thống báo cáo về tồn kho, hao hụt, nhà cung cấp, đơn hàng, danh sách báo giá, báo cáo hàng đang đi đường...
- Hệ thống tự động hóa (TĐH) tại các kho bao gồm các nội dung TĐH đo bồn, TĐH nhập hàng, TĐH bến xuất... Hỗ trợ việc xuất hàng tự động theo lượng hàng đăng ký; cung cấp các thông tin về số lượng, nhiệt độ, tỷ trọng hàng hóa để phát hành hóa đơn bán hàng; cung cấp các thông tin về tồn kho hàng hóa, lập các báo cáo phân tích hiệu quả sử dụng kho. Hệ thống TĐH còn cho phép lái xe tự động bơm hàng và thanh toán, đảm bảo độ chính xác, an toàn và giúp nâng cao năng suất lao động tại các kho hàng do giảm thiểu số lượng lao động giao nhận





BUSINESS REPORT



BUSINESS REPORT

# PHÂN HỆ KẾ TOÁN TÀI CHÍNH (FI - Financials)



Cung cấp bức tranh toàn cảnh về tình hình tài chính của doanh nghiệp. Tất cả các giao dịch được ghi nhận và cho phép thực hiện kiểm toán từ báo cáo tài chính tới từng chứng từ đơn lẻ. Luồng dữ liệu được xử lý tự động giữa các phân hệ, đảm bảo thông tin cập nhật một cách chính xác và kịp thời. Phân hệ Tài chính kế toán gồm phân hệ sổ cái tổng hợp (GL - General ledger) và các sổ phụ:

- Công nợ phải trả
- Công nợ phải thu
- Kế toán tiền mặt
- Kế toán ngân hàng
- Kế toán ngoại tệ
- Kế toán tài sản cố định
- Hệ thống báo cáo kế toán tài chính theo quy định của nhà nước

Mua hàng

Bán hàng

Quản lý kho

KẾ TOÁN TÀI CHÍNH

Kế toán quản trị

Hợp nhất báo cáo tài chính

Quản trị nhân sự

Quản trị quan hệ khách hàng

Quản lý vận tải

Business Intelligence

- Công nợ phải trả
- Công nợ phải thu
- Kế toán tiền mặt
- Kế toán ngân hàng
- Kế toán ngoại tệ
- Kế toán tài sản cố định
- Hệ thống báo cáo kế toán tài chính







## PHÂN HỆ KẾ TOÁN QUẢN TRỊ (CO – Controlling)



Phân hệ CO cung cấp thông tin quản trị để hỗ trợ ra quyết định bao gồm quản lý chi phí, lợi nhuận. Trên cơ sở dữ liệu đầu vào từ các giao dịch phát sinh ở các phân hệ trực tiếp phân hệ mua hàng (MM), phân hệ bán hàng (SD)... Hệ thống cho phép phân tích tới từng trung tâm lợi nhuận, trung tâm chi phí, theo nhiều chiều phân tích (loại hình, phương thức bán hàng, mặt hàng, khách hàng...)

- Kế toán trung tâm chi phí (Cost center)
- Kế toán trung tâm lợi nhuận (Profit center)
- Kế toán quản trị và phân bổ chi phí chung
- Kế toán các khoản chi phí và doanh thu nội bộ giữa các đơn vị
- Hệ thống báo cáo kế toán quản trị

Mua hàng

Bán hàng

Quản lý kho

Kế toán tài chính



Hợp nhất báo cáo tài chính

Quản trị nhân sự

Quản trị quan hệ khách hàng

Quản lý vận tải

Business Intelligence

○ Kế toán trung tâm chi phí (Cost center)

○ Kế toán trung tâm lợi nhuận (Profit center)

○ Kế toán quản trị và phân bổ chi phí chung

○ Kế toán các khoản chi phí và doanh thu nội bộ giữa các đơn vị

○ Hệ thống báo cáo kế toán quản trị





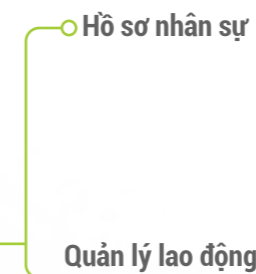
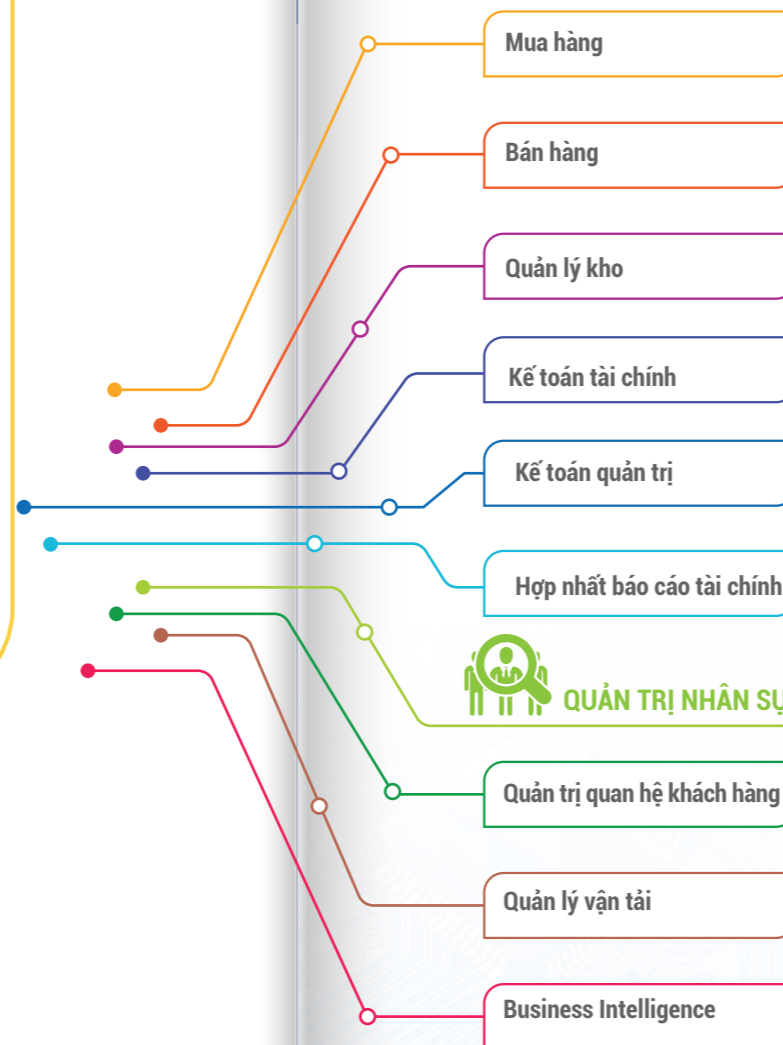


## PHÂN HỆ QUẢN TRỊ NHÂN SỰ (HR)



### Quản lý nguồn nhân lực tại doanh nghiệp

- Hồ sơ nhân sự
- Theo dõi tình hình và biến động lao động về số lượng, chất lượng, tuyển dụng, quy hoạch, đào tạo bồi dưỡng, thuyên chuyển, nghỉ chế độ, diễn biến lương và các chế độ của người lao động...
- Quản lý chấm công: cho phép chấm công theo ngày hoặc theo tháng, với phương pháp chấm công thủ công hoặc lấy dữ liệu tự động từ các hệ thống chấm công
- Cung cấp chức năng tính lương công nhân viên theo mẫu biểu và công thức thiết lập, hệ thống tự động tính tiền phụ cấp, khoản trích theo lương và phí bảo hiểm bắt buộc
- Cho phép TĐH toàn bộ việc hạch toán với nhân viên, từ việc nhập chứng từ về sản lượng thực tế, thanh toán chứng nhận mất sức lao động và kỳ nghỉ phép, cho đến việc lập chứng từ thanh toán tiền lương và báo cáo nộp cho cơ quan quản lý
- Cung cấp các báo cáo thông tin tra cứu



- Số lượng
- Chất lượng
- Tuyển dụng
- Quy hoạch
- Đào tạo bồi dưỡng
- Thuyên chuyển
- Nghỉ chế độ
- Diễn biến lương
- Chế độ của người lao động...





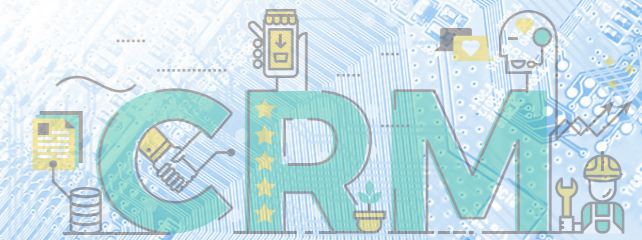


## PHÂN HỆ QUẢN TRỊ QUAN HỆ KHÁCH HÀNG (CRM)



- Hồ sơ khách hàng
- Quản lý các sự kiện, thông tin trao đổi, thông tin phản hồi và kết quả xử lý

- Lịch sử giao dịch, các thông tin về cơ hội, nhu cầu, hợp đồng, đơn hàng, báo giá, doanh thu, sản lượng, lợi nhuận, công nợ



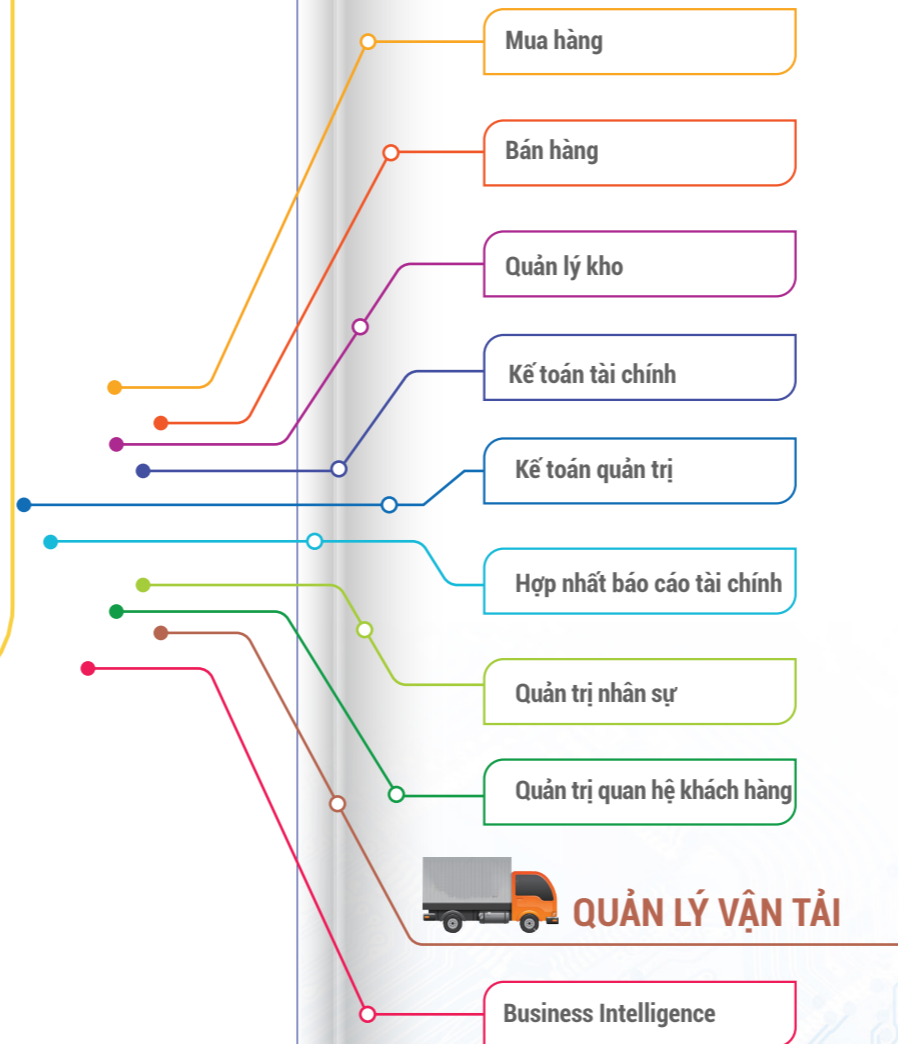




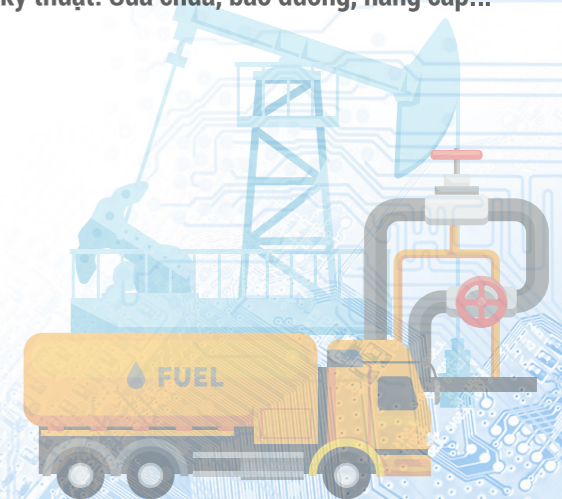
## QUẢN LÝ VẬN TẢI (TR)



- Quản lý đội xe: Số lượng đầu xe, thông số kỹ thuật, nhật ký bảo dưỡng/sửa chữa của từng xe
- Quản lý chuyển vận tải, sản lượng vận tải theo từng xe
- Quản lý việc giao khoán và quyết toán nhiên liệu, dầu nhớt, săm lốp, bình điện theo từng xe



- Năng lực vận tải
- Doanh thu
- Sản lượng
- Lợi nhuận
- Quản lý chi phí: Khoán tiền lương, nhiên liệu dầu mỡ phụ, săm lốp, bình điện...
- Hồ sơ kỹ thuật: Sửa chữa, bảo dưỡng, nâng cấp...







## PHÂN HỆ BUSINESS INTELLIGENCE (BI)



Cung cấp các công cụ hỗ trợ các cấp lãnh đạo ra các quyết định quản lý trên cơ sở dữ liệu doanh nghiệp.

